

MURANO-E



BRONPI
la excelencia en el fuego

OPCIONAL KIT-INOX-2: KIT CON REVESTIMIENTO INTERIOR PARA EL HORNO EN ACERO INOXIDABLE.
OPTIONAL KIT-INOX-2: KIT FOR STAINLESS STEEL OVEN INTERIOR.
KIT-INOX-2 OPCIONAL: KIT PARA FORNO, COM REVESTIMIENTO INTERIOR.
OPZIONALE KIT-INOX-2: KIT CON RIVESTIMENTO INTERNO PER IL FORNO IN ACCIAIO INOX.
OPTIONNEL KIT-INOX-2: KIT AVEC REVÊTEMENT INTÉRIEUR POUR LE FOUR EN ACIER INOXYDABLE.



BRONPI
la excelencia en el fuego



SDC



SCL



SEH



14



85



3,9



350



610x301x417



610x333x404



176



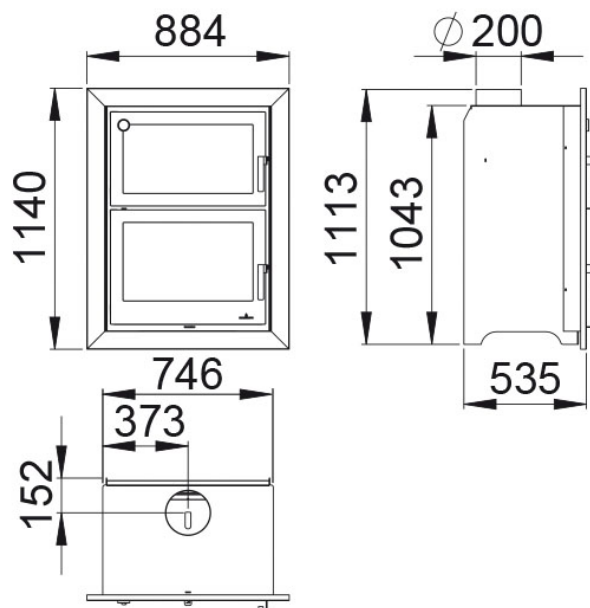
200



62

Caratteristiche

- Sistema Doppia Combustione
- Sistema di Vetro Pulito
- Sistema Surround Forno
- Potenza di riscaldamento: 14kw
- Rendimento (%): 85%
- Consumo (kg/h): 3,9 kg/h
- Volume riscaldabile (m3): 350m3
- Interni vermiculite
- Fatto in fundizione e acciaio
- Peso (Kg): 176kg
- Diametro di uscita di fumi (mm): 200mm
- Le misure della bocca utile della camera: 610x301x417mm
- Le misure dell bocca utile dello forno: 610x333x404mm
- Massima misura tronchi (cm): 62cm



Dato il continuo miglioramento dei nostri prodotti e migliorare il nostro processo di produzione, dimensioni, estetica e le specifiche dei prodotti sono soggette a modifiche senza preavviso da parte nostra azienda.

www.bronpi.com

BRONPI
la excelencia en el fuego