

MURANO-E



BRONPI
la excelencia en el fuego

OPCIONAL KIT-INOX-2: KIT CON REVESTIMIENTO INTERIOR PARA EL HORNO EN ACERO INOXIDABLE.
OPTIONAL KIT-INOX-2: KIT FOR STAINLESS STEEL OVEN INTERIOR.
KIT-INOX-2 OPCIONAL: KIT PARA HORNO, COM REVESTIMIENTO INTERIOR.
OPZIONALE KIT-INOX-2: KIT CON RIVESTIMENTO INTERNO PER IL FORNO IN ACCIAIO INOX.
OPTIONNEL KIT-INOX-2: KIT AVEC REVÊTEMENT INTÉRIEUR POUR LE FOUR EN ACIER INOXYDABLE.



BRONPI
la excelencia en el fuego



SDC



SCL



SEH



14



80



4,1



350



610x333x404



176



200



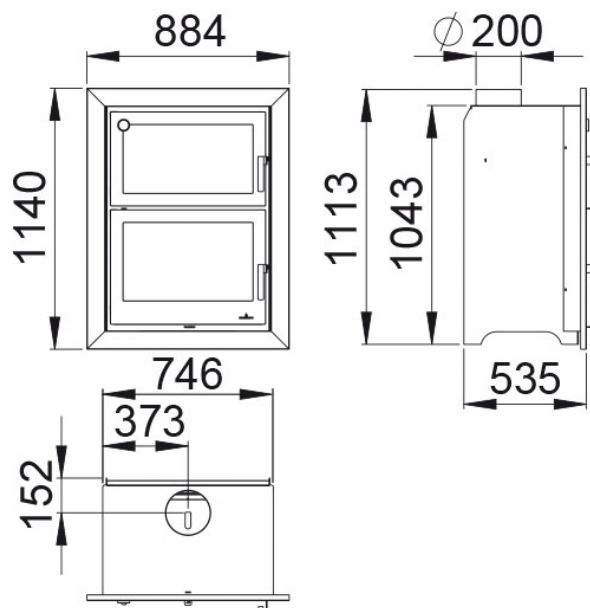
610x301x417



62

Traits

- Système Double Combustion
- Système Vitre Propre
- Surround Système Four
- La puissance de chauffage: 14kw
- Rendement (%): 80%
- Consommation(kg/h): 4,1kg/h
- Volume chauffé (m3): 350m3
- Intérieur en vermiculite
- Fabriqué en fonte et acier
- Poids (kg): 176kg
- Diamètre sortie de fumée (mm): 200mm
- Mesures de l'entrée utile de la chambre: 610x301x417mm
- Mesures de l'entrée utile du four: 610x333x404mm
- Taille maximum des troncs: 62cm



Compte tenu de l'amélioration continue de nos produits et l'amélioration de notre processus de fabrication, de taille, l'esthétique et les spécifications des produits sont sujets à changement sans préavis de notre société.

www.bronpi.com

BRONPI
la excelencia en el fuego