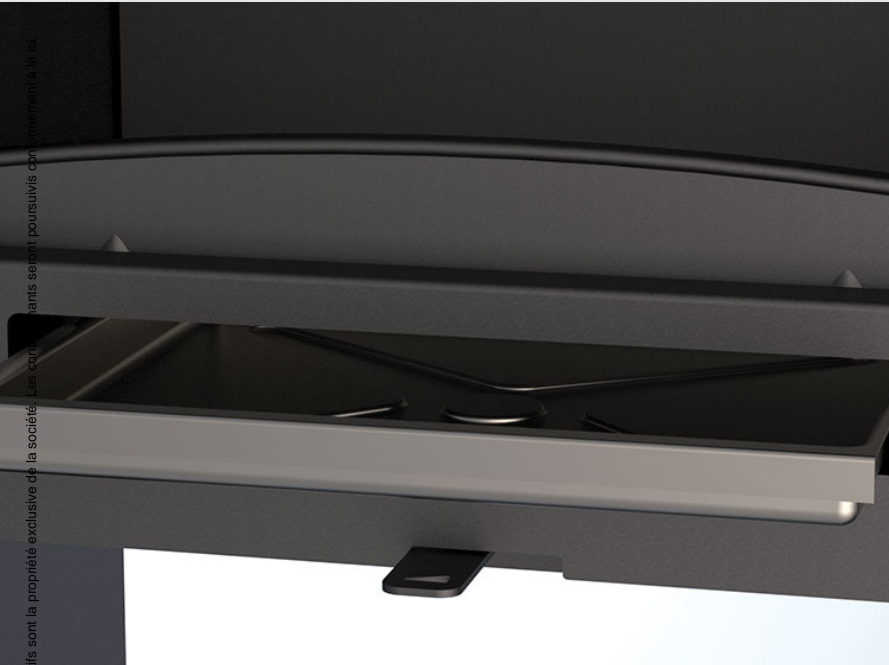


CROACIA-T



SDC



SCL



9



77



2,74



225



110



1x225



150



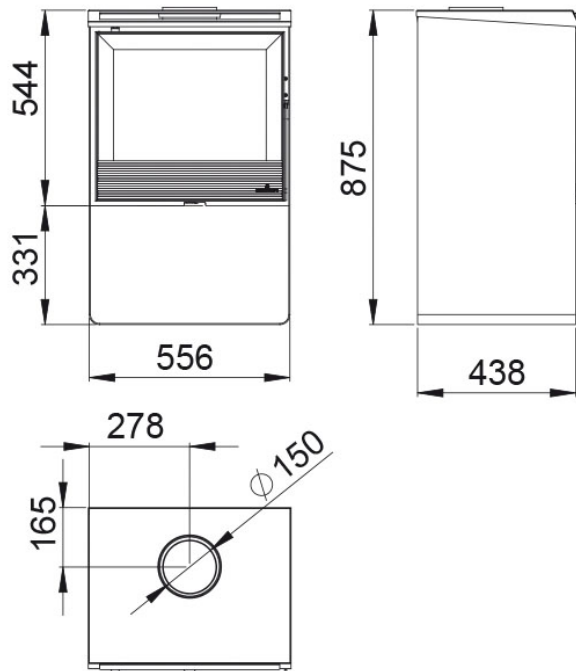
447x306x286mm



47

Traits

- Système Double Combustion
- Système Vitre Propre
- La puissance de chauffage: 9kw
- Rendement (%): 77%
- Consommation(kg/h): 2,74kg/h
- Volume chauffé (m3): 225m3
- Intérieur en fonte
- Fabriqué en fonte et acier
- Poids (kg): 110kg
- Ventilation forcée: 1x225
- Diamètre sortie de fumée (mm): 150mm
- Mesures de l'entrée utile de la chambre: 447x306x286mm
- Taille maximum des troncs: 47cm



Compte tenu de l'amélioration continue de nos produits et l'amélioration de notre processus de fabrication, de taille, l'esthétique et les spécifications des produits sont sujets à changement sans préavis de notre société.

www.bronpi.com

