

OXFORD

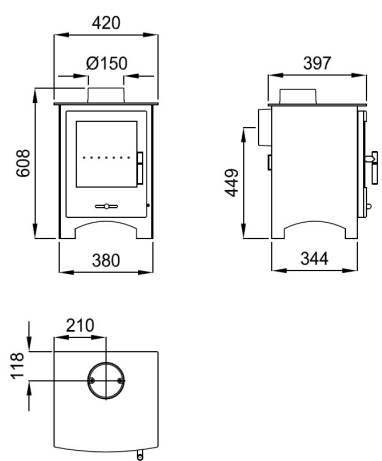
© Bronpi Calefacción, S.L. se réserve tous les droits sur les images qui apparaissent dans ce document. Vous ne pouvez pas reproduire ou de distribuer tout ou partie des photographies et le texte. Tant la marque en tant que signes distinctifs sont la propriété exclusive de la société. Les contrevenants seront poursuivis conformément à la loi.



 SDC	 SCL	 SLC								 kW
 4,6	 81	 78	 1,3	 0,75	 115			 51	 150	 275x260x270
 30										

Traits

- Système Double Combustion
- Système Vitre Propre
- Système Multifuel
- La puissance de chauffage: 4,6kw
- Électrique au charbon (kW): 4,6kw
- Rendement (%): 81%
- Rendement du charbon (%): 78%
- Consommation(kg/h): 1,3kg/h
- Consommation du charbon (kg/h): 0,75kg/h
- Volume chauffé (m3): 115m3
- Intérieur en vermiculite
- Fabriqué en fonte et acier
- Poids (kg): 51kg
- Diamètre sortie de fumée (mm): 150mm
- Mesures de l'entrée utile de la chambre: 275x260x270mm
- Taille maximum des troncs: 30cm



Compte tenu de l'amélioration continue de nos produits et l'amélioration de notre processus de fabrication, de taille, l'esthétique et les spécifications des produits sont sujets à changement sans préavis de notre société.

www.bronpi.com

