

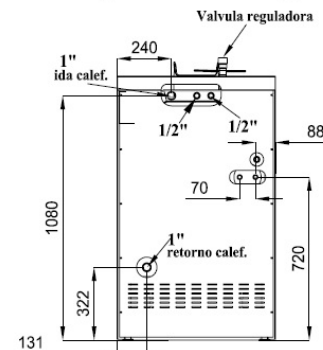
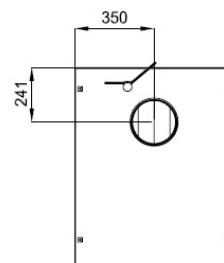
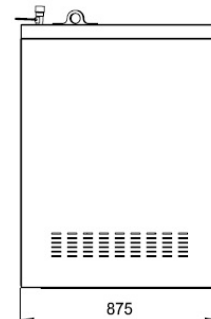
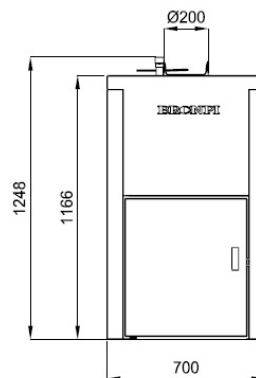
HYDRONIAGARA



35	29	80	10	725	65			315	200	445 X 250 X 700
			1.5 F-503 KIBI KIT-2 VAL-01 VAL-03							

Traits

- La puissance de chauffage: 35kw
- Puissance cédée à l'eau (kW): 29kw
- Rendement (%): 80%
- Consommation(kg/h): 10kg/h
- Volume chauffé (m3): 725m3
- Capacité du réservoir (l): 65l
- Intérieur métallique
- Fabriqué en fonte et tôle
- Poids (kg): 315kg
- Diamètre sortie de fumée (mm): 200mm
- Mesures de l'entrée utile du four: 445 X 250 X 700mm
- Pression de travail (bar): 1.5bar
- Taille maximum des troncs: 80cm
- Accessoires compatibles non inclus: F-503; KIT-1; KIT-2; VAL-01; VAL-03



Compte tenu de l'amélioration continue de nos produits et l'amélioration de notre processus de fabrication, de taille, l'esthétique et les spécifications des produits sont sujets à changement sans préavis de notre société.

www.bronpi.com



© Bronpi Calefacción, S.L. se réserve tous les droits sur les images qui apparaissent dans ce document. Vous ne pouvez pas reproduire ou de distribuer tout ou partie des photographies et le texte. Tant la marque en tant que signes distinctifs sont la propriété exclusive de la société. Les contrevenants seront poursuivis conformément à la loi.