



SC2



SEH



SCL



14



85



3,9



350



140



500x250x400



200



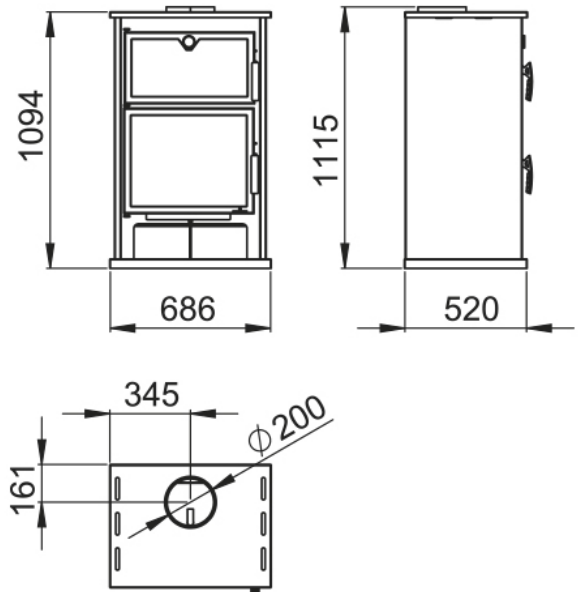
530x369x400



55

## Traits

- Système double chambre
- Surround Système Four
- Système Vitre Propre
- La puissance de chauffage: 14kw
- Rendement (%): 85%
- Consommation(kg/h): 3,9kg/h
- Volume chauffé (m3): 350m3
- Intérieur métallique
- Fabriqué en fonte et acier
- Poids (kg): 140kg
- Diamètre sortie de fumée (mm): 200mm
- Mesures de l'entrée utile de la chambre: 530x369x400mm
- Mesures de l'entrée utile du four: 500x250x400mm
- Taille maximum des troncs: 55cm



Compte tenu de l'amélioration continue de nos produits et l'amélioration de notre processus de fabrication, de taille, l'esthétique et les spécifications des produits sont sujets à changement sans préavis de notre société.

[www.bronpi.com](http://www.bronpi.com)

