

Serie E5000



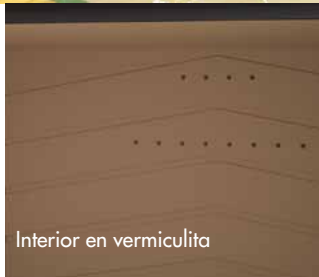
® Diseño registrado
2981480-002



E5000S - Negro

Cristal serigrafiado opcional para todas las versiones

Elaborada en chapa de acero y acabado en pintura anticalórica resistente a 650°C. Puerta elaborada en fundición con cristal vitrocerámico resistente a 750°C. Parrilla en fundición extraíble para facilitar la limpieza. Cajón cenicero extraíble para facilitar la limpieza. Asas laterales y frontal en acero inoxidable. Incluye de regalo kit-cocina y guante.



Interior en vermiculita



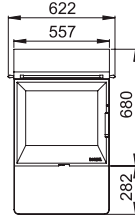
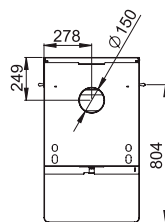
Regulación del
aire de combustión



Parrilla giratoria de asados
regulable en altura
de 300x300 mm

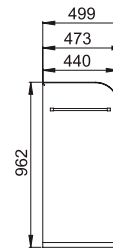


Detalle maneta



CE 13240

	Sistema cristal limpio	✓
	Sistema de doble combustión	✓
kW	Potencia	9,5 kW
%	Rendimiento	75 %
	Volumen calefactable	237 m ³
	Consumo	2,4 (kg/h)
	Tamaño máximo troncos	47 cm
Kg	Peso	99 kg
	Medidas boca útil cámara	447x306x286 mm



Colores disponibles



Encimera en fundición vitrificada para cocinar y parrilla cromada de 505x285mm para uso sobre encimera. Tapa con cristal vitrocerámico para visualización de alimentos y termómetro de 300°C (570°F) para controlar la temperatura.



E5001
Orange



E5002
Silver



E5003
Moka



E5004
Metallic



E5000

BOREAL